



Januarwanderung vom 2. Januar 2020

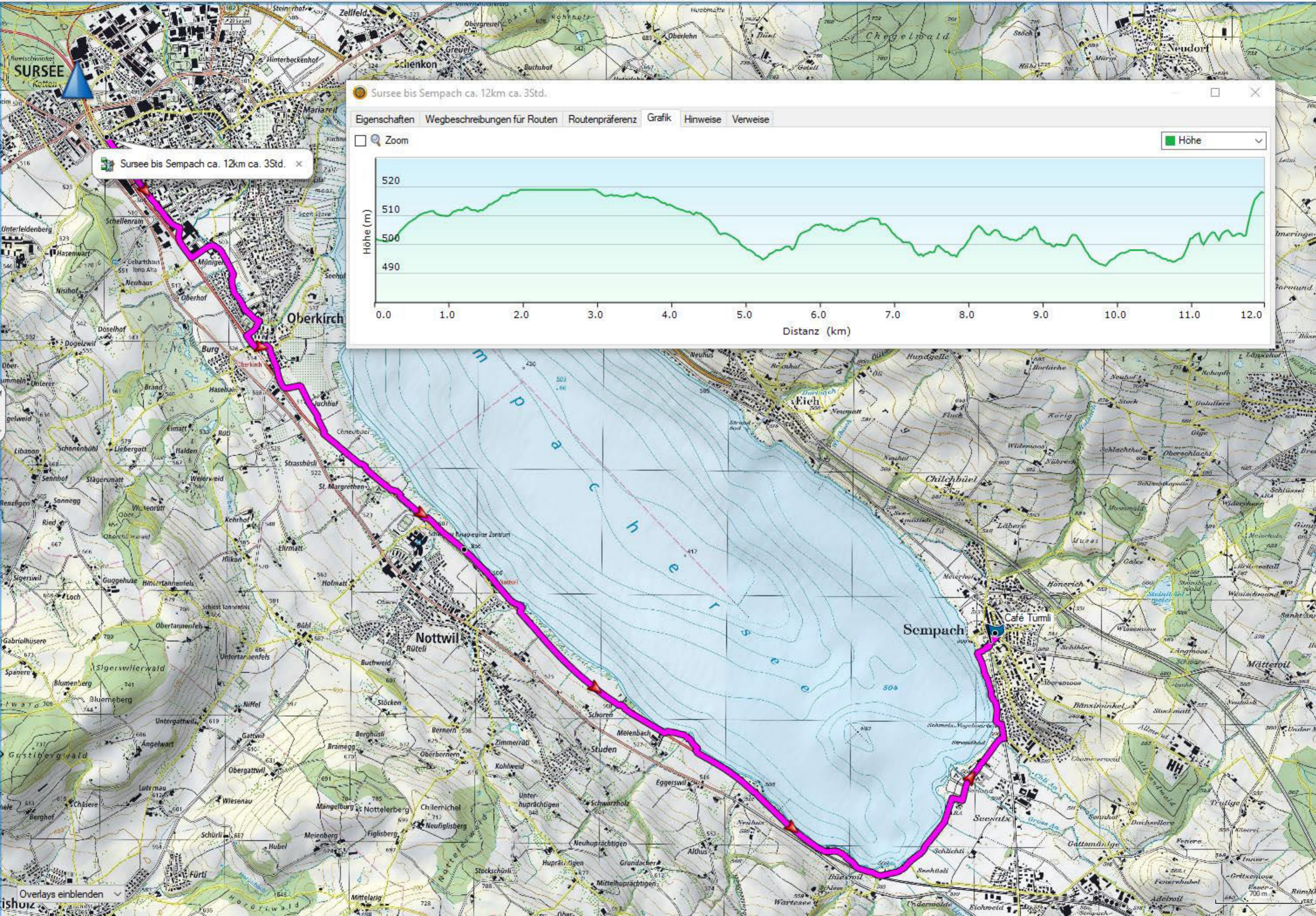
Sieben Wanderer haben sich am Donnerstag morgens um 08:30 bei der SBB Haltestelle Gleis 2 in Däniken versammelt, um mit der Eisenbahn nach Sursee zu fahren, wo die geplante Wanderung gestartet wurde.

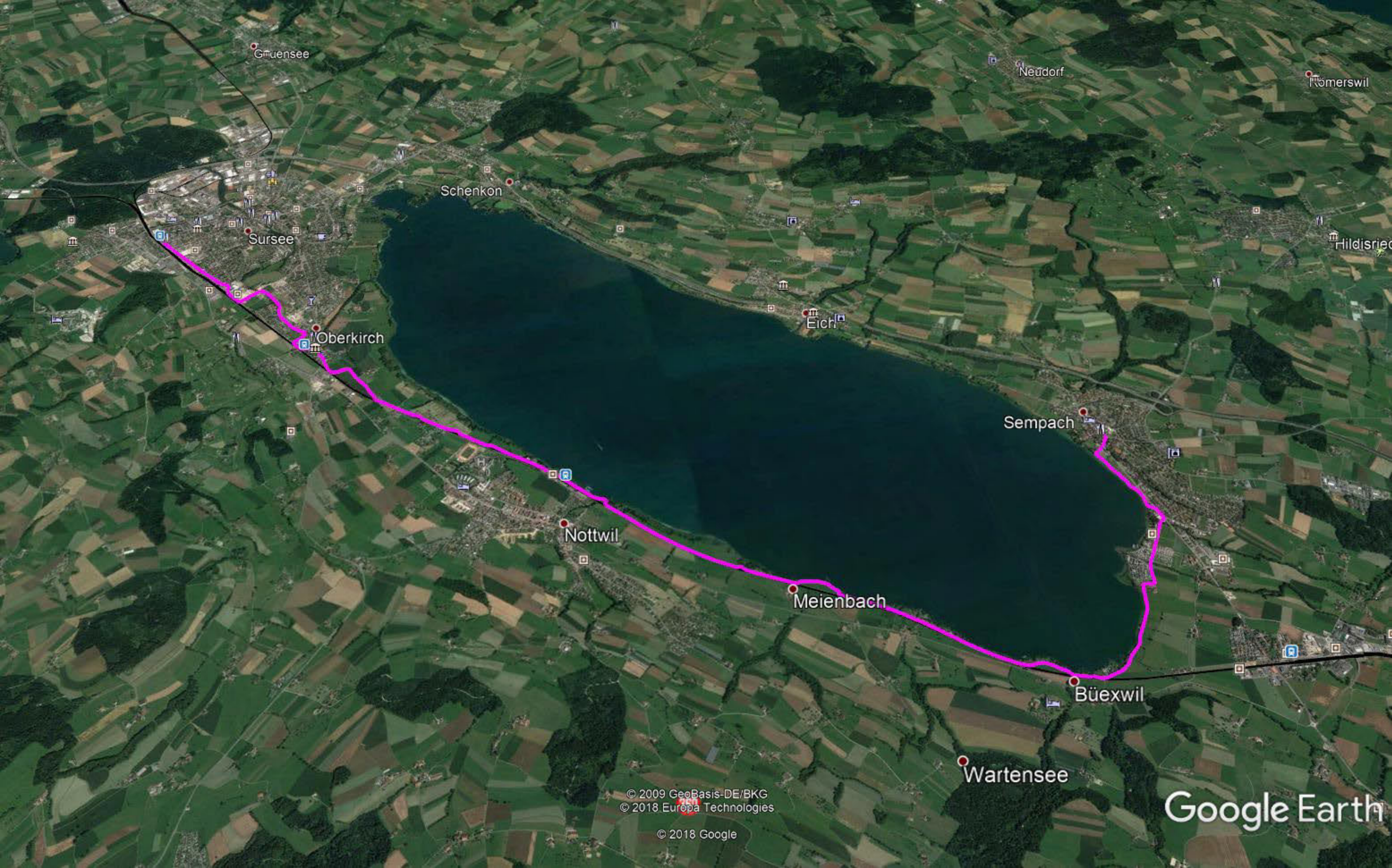
Das Wetter war von Hochnebel geprägt. Wir starteten die Wanderung um 09:30 am Bahnhof in Sursee und marschierten dem See entlang nach Sempach. Der Wanderwegweiser hat uns verraten, dass uns ein Marsch von 2 Stunden und 50 Minuten bevorstand. Etwa in der Hälfte der Strecke begrüßte uns die Sonne mit wärmenden Strahlen für kurze Zeit. Gegen halb eins erreichten wir unser Ziel, das Restaurant Türmli in Sempach.

Nach einem gediegenen Mittagessen sind wir getärkt zur Bushaltestelle marschiert und haben den Bus nach Sursee bestiegen und sind dann mit dem Zug via Olten nach Däniken zurückgefahren.

Es neigte sich ein schöner und interessanter Tag dem Ende entgegen.

Text: Willy Bütikofer





Gruensee

Neudorf

Römerswil

Schenkon

Sursee

Hildisried

Oberkirch

Eich

Sempach

Nottwil

Meienbach

Büexwil

Wartensee

© 2009 GeoBasis-DE/BKG
© 2018 Europa Technologies

© 2018 Google

Google Earth